



Elektro-Magnetventil, 2/2 Wege, N.C., vorgesteuert

21H9KV180

PRODUKTBESCHREIBUNG:

Vorgesteuertes Magnetventil, geeignet zum Sperren von Medien, die mit den verwendeten Werkstoffen verträglich sind. Mindestbetriebsdruck 0,1 bar.

Die verwendeten Werkstoffe, Konstruktion und Prüfungen bürgen für Funktion, Zuverlässigkeit und lange Lebensdauer.

EINSATZGEBIETE: Industriearbeitung
Wärmetechnik

ANSCHLUSS: G 3/4

SPULEN:	8W - Ø 13		
	BDA - BDS - BSA	155°C	(Schutzklasse F)
	BDP	160°C	(hohe Temperatur)
	BDF - BDV	180°C	(Schutzklasse H)
	12W - Ø 13		
	UDA	155°C	(Schutzklasse F)
	14W - Ø 13		
	GDH - GDV	180°C	(Schutzklasse H)

DIE UMMANTELUNG UND HALTEHÜLSE WERDEN AUS 100% NEUWERTIGEM MATERIAL HERGESTELLT

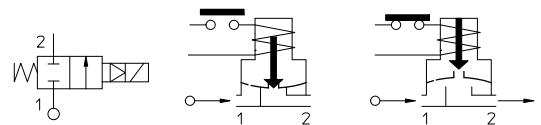
Max. zulässiger Druck (PS) 16 bar

Umgebungstemperatur :
mit Spule Klasse **F** und für hohe Temperatur - 10°C + 60°C
mit Spule Klasse **H** - 10°C + 80°C



Dichtungen	Temperatur		Medium
	-	+	
V =FKM (Fluorkautschuk)	- 10°C	+140°C	Mineralöl (2°E), Benzin Diesel
B =NBR (Nitrilkautschuk)	- 10°C	+ 90°C	Inertgase, Luft, Wasser
E =EPDM (Äthylen-Propylen)	- 10°C	+140°C	Dampf, Wasser

Für andere einsetzbare Dichtungen als FKM, bitte den Buchstaben "**V**" durch den unter "Dichtungen" aufgeführten ersetzen. Z.B. 21H9K**B**180.



Anschluss ISO 228/1	Art.-Nr.	Max. zulässige Viskosität		Ø mm	Kv l/min	Leistung (Watt)	Druck			
		cSt	°E				min. bar	M.O.P.D. AC bar DC bar		
G 3/4	21H9KV180	12	~ 2	18	50	8	0,1	16	3	
						12			10	
						14			16	

Die Firma "ODE" behält sich sämtliche Rechte vor, Konstruktions-, Maß- und Werkstoffänderungen ohne Ankündigung vorzunehmen.

MATERIALIEN:**Körper**
Ankerführungsrohr

Messing - UNI EN 12165 CW617N

Edelstahl AISI Serie 300+

Messing - UNI EN 12165 CW617N

fester Anker
beweglicher Anker
Phasenverschiebering

Edelstahl AISI Serie 400

Edelstahl AISI Serie 400

Kupfer - Cu 99,9%

Feder

Edelstahl AISI Serie 300

Dichtung

Standard: V=FKM

Auf Wunsch: B=NBR E=EPDM

Messing - UNI EN 12165 CW617N

Sitz**Auf Wunsch:****Gerätestecker**

Pg 9 oder Pg 11

Gerätestecker-Konformität

ISO 4400

MERKMALE:**Elektro-Konformität**

IEC 335

Schutzart

IP 65 EN 60529 (DIN 40050)

mit Gerätestecker.

ERSATZTEILE:**1. Spule:**

Siehe Spulenverzeichnis

2. Beweglicher**Anker-Servicesatz:**

Art. Nr. R451284/V

3. Ventildeckel mit
Ankerführungsrohr
ohne Dichtung:

Art. Nr. R452291

4. O-Ring Dichtung:

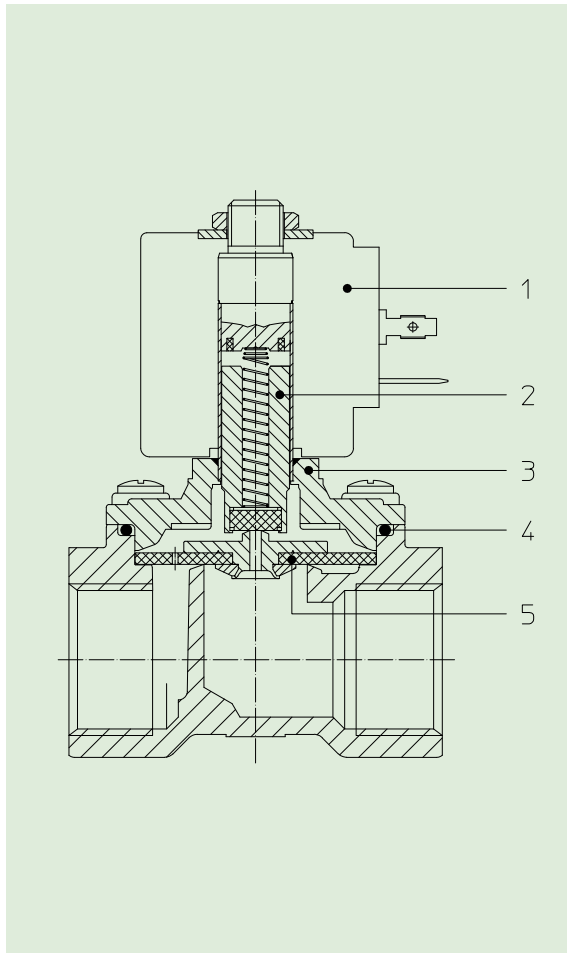
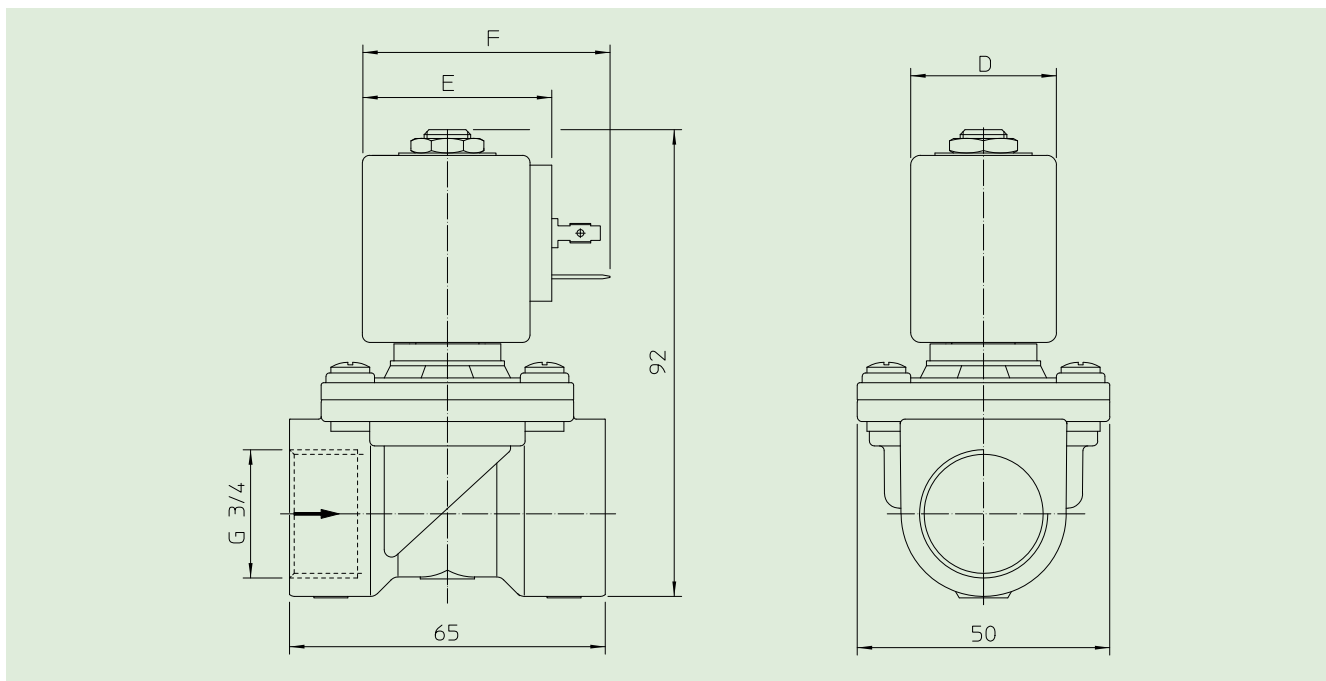
Art. Nr. R990105/V

5. Membrane Komplett:

Art. Nr. R451220/V

WARTUNGSKIT:

Art. Nr. KTG0H9KV18=2+4+5

**ABMESSUNGEN:**

SPULE	LEISTUNGS-AUFNAHME		TYP	ABMESSUNGEN		
	Anzug VA ~	Halteleistung VA ~		D mm	E mm	F mm
8 W	25	14,5	B	30	42	54
12 W	35	25	U	36	48	60
14 W	43	27	G	52	55	67