



Elektro-Magnetventil, 2/2 Wege, N.O., Kolbenschieberventil

21PW3F0T120

÷

21PW4F0T120

PRODUKTBESCHREIBUNG:

Vorgesteuertes Magnetventil, geeignet zum Sperren von Medien, die mit den verwendeten Werkstoffen verträglich sind. Mindestbetriebsdruck 0,5 bar.

Die verwendeten Werkstoffe, Konstruktion und Prüfungen bürgen für Funktion, Zuverlässigkeit und lange Lebensdauer. Diese Ventile sind nicht für Medien geeignet, welche bei Verdunstung Feststoffe, sowie kalkhaltige, krustenbildende oder ähnliche Reststoffe zurücklassen.

EINSATZGEBIETE: Industriautomation, Kompressoren
Wärmetechnik

ANSCHLUSS: G 3/8 - G 1/2

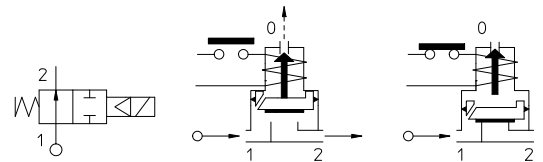
SPULEN: 8W - Ø 13
BDA - BDS - BSA 155°C (Schutzklasse F)
BDP 160°C (hohe Temperatur)
BDF - BDV 180°C (Schutzklasse H)

DIE UMMANTELUNG UND HALTEHÜLSE WERDEN AUS 100% NEUWERTIGEM MATERIAL HERGESTELLT.

Max. zulässiger Druck (PS) 25 bar
Betriebstemperatur - 10°C + 140°C



Dichtungen	Temperatur	Medium
T=PTFE (Polytetrafluoräthylen)	- 10°C + 180°C	Inertgase, Luft, Wasser



Anschluss ISO 228/1	Art.-Nr.	Max. zulässige Viskosität		Ø mm	Kv l/min	Leistung (Watt)	Druck		
		cSt	°E				min. bar	M.O.P.D. AC bar DC bar	
G 3/8	21PW3F0T120	12	~ 2	12	32	8	0,5	18	18
G 1/2	21PW4F0T120				38				

Die Firma "ODE" behält sich sämtliche Rechte vor, Konstruktions-, Maß- und Werkstoffänderungen ohne Ankündigung vorzunehmen.

MATERIALIEN:

Körper
Ankerführungsrohr

Messing - UNI EN 12165 CW617N
Messing - UNI EN 12165 CW617N +
Edelstahl AISI Serie 300
Edelstahl AISI Serie 400
Edelstahl AISI Serie 400
Kupfer - Cu 99,9%
Edelstahl AISI Serie 300
Edelstahl AISI Serie 300+Tecnopolimero
V=FKM
T=PTFE
Messing - UNI EN 12165 CW617N

fester Anker
beweglicher Anker
Phasenverschiebering

Feder

Kolben

Kolbendichtung

Schieber

Sitz

Auf Wunsch:

Gerätestecker

Pg 9 oder Pg 11

Gerätestecker-Konformität

ISO 4400

MERKMALE:

Elektro-Konformität
Schutzart

IEC 335
IP 65 EN 60529 (DIN 40050)
mit Gerätestecker.

ERSATZTEILE:

1. Spule:

Siehe Spulenverzeichnis

6 Kolben mit Dichtung:

Art. Nr. R452231

2. Beweglicher Anker-Servicesatz:

Art. Nr. R450782/V

3. Ankerrohr-Servicesatz ohne Dichtung:

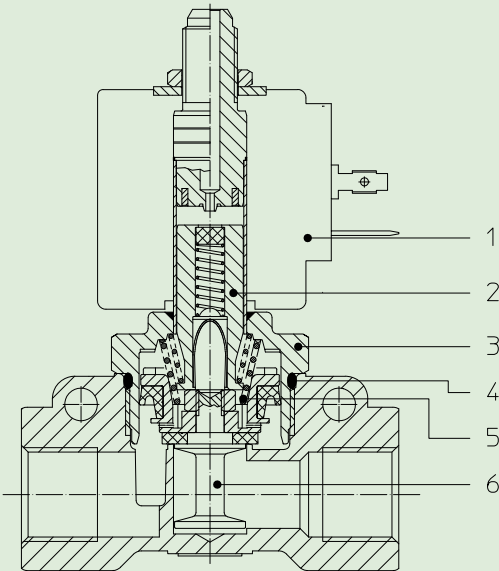
Art. Nr. R452154

4. O-Ring Dichtung:

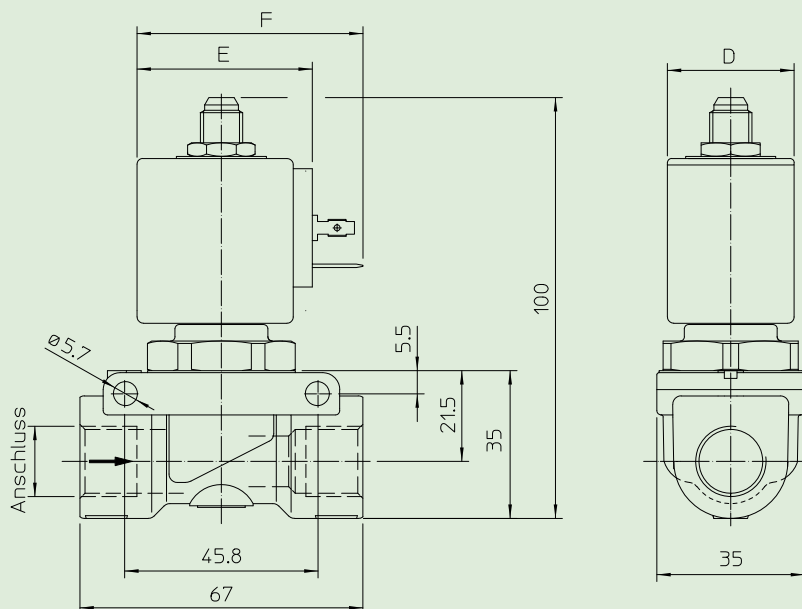
Art. Nr. R990478/V

5. Feder:

Art. Nr. R450783



ABMESSUNGEN:



Typ	Anschluss ISO 228/1
21PW3F0T120	G 3/8
21PW4F0T120	G 1/2

SPULE	LEISTUNGS-AUFNAHME		TYP	ABMESSUNGEN		
	W	Anzug VA ~		Halteleistung VA ~	D mm	E mm
8 W	25	14,5	B	30	42	54