



Elektro-Magnetventil, 2/2 Wege, N.C., vorgesteuert

21X2KT120
÷
21X4KT250

PRODUKTBESCHREIBUNG:

Vorgesteuertes Magnetventil, geeignet zum Sperren von Medien, die mit den verwendeten Werkstoffen verträglich sind. Mindestbetriebsdruck 0,5 bar.

Die verwendeten Werkstoffe, Konstruktion und Prüfungen bürgen für Funktion, Zuverlässigkeit und lange Lebensdauer.

EINSATZGEBIETE: Heisswasser, Chemische Produkte,
Dampf (180°C)

ANSCHLUSS: G 1/2 - G 1

SPULE:
8W - Ø 13
BDA - BDS - BSA 155°C (Schutzklasse F)
BDP 160°C (hohe Temperatur)
BDF - BDV 180°C (Schutzklasse H)

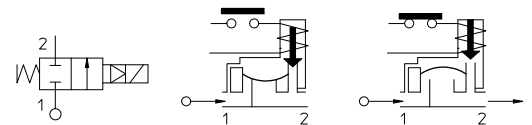
DIE UMMANTELUNG UND HALTEHÜLSE WERDEN AUS 100% NEUWERTIGEM MATERIAL HERGESTELLT.

Max. zulässiger Druck (PS) 25 bar
Umgebungstemperatur :
mit Spule Klasse **F** und für hohe Temperatur - 10°C + 60°C
mit Spule Klasse **H** - 10°C + 80°C



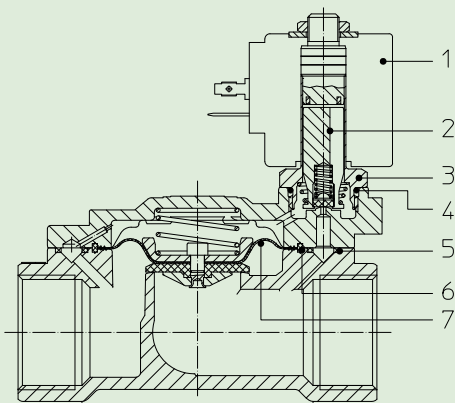
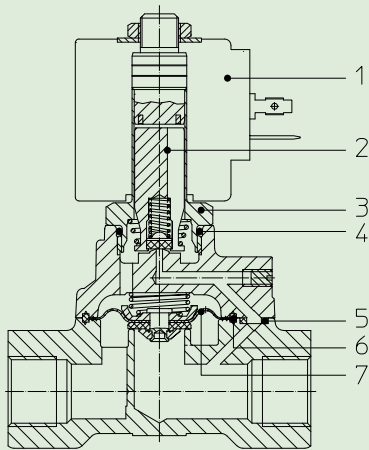
Dichtungen	Temperatur	Medium
T=PTFE (Polytetrafluoräthylen)	* + 180°C	Dampf, Heisswasser, chemische Produkte die mit Edelstahl verträglich sind

***ACHTUNG:** Um einen einwandfreien Magnetventilbetrieb zu gewährleisten, darf die Mindesttemperatur nicht unter + 60° liegen; um die Lebensdauer der Membrane nicht zu gefährden, wird die Filtrierung des Dampfes empfohlen.



Anschluss ISO 228/1	Art.-Nr.	Max. zulässige Viskosität		Ø mm	Kv l/min	Leistung (Watt)	Druck		
		cSt	°E				min.	M.O.P.D.	
							bar	AC bar	DC bar
G 1/2	21X2KT120	-	-	12	35	8	0,5	10	10
G 3/4	21X3KT190			19	120				
G 1	21X4KT250			25	130				

Die Firma "ODE" behält sich sämtliche Rechte vor, Konstruktions-, Maß- und Werkstoffänderungen ohne Ankündigung vorzunehmen.



MATERIALIEN:

Körper	Edelstahl AISI 316
Ankerführungsrohr	Edelstahl AISI Serie 300
fester Anker	Edelstahl AISI Serie 400
beweglicher Anker	Edelstahl AISI Serie 400
Phasenverschiebering	Kupfer vergoldet
Feder	Edelstahl AISI Serie 400
Dichtung	T=PTFE
Sitz	Edelstahl AISI 316

Auf Wunsch:
Gerätestecker Pg 9 oder Pg 11
Gerätestecker-Konformität ISO 4400

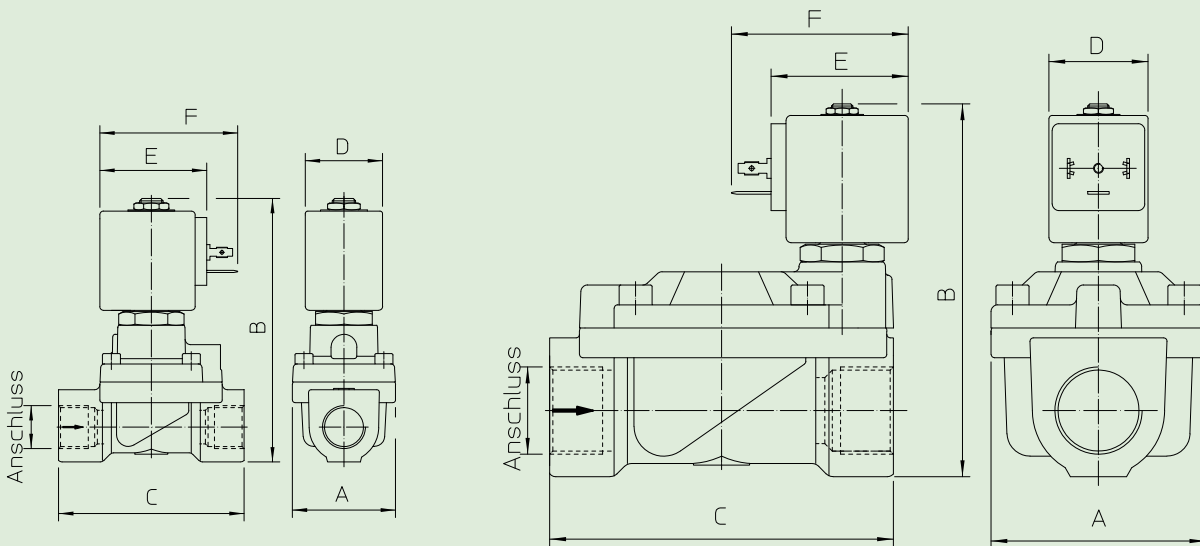
MERKMALE:

Elektro-Konformität IEC 335
Schutzart IP 65 EN 60529 (DIN 40050)
 mit Gerätestecker.

ERSATZTEILE:

- | | |
|---|--|
| 1. Spule:
Siehe Spulenverzeichnis | G 3/4-G 1 Art. Nr. R450895 |
| 2. Beweglicher Anker-Servicesatz:
Art. Nr. R450886/T | 7. Membrane komplett:
G 1/2 Art. Nr. R450950
G 3/4-G 1 Art. Nr. R450954 |
| 3. Ankerführungsrohr-Servicesatz ohne Dichtung:
Art. Nr. R450811 | ERSATZTEILKIT:
Art. Nr. KT130KT730-H=2+3+4 |
| 4. O-Ring Dichtung:
Art. Nr. R990000/T | WARTUNGSKIT:
G 1/2 |
| 5. Dichtung:
G 1/2 Art. Nr. R450858
G 3/4-G 1 Art. Nr. R450894 | Art. Nr. KTG0X1KT12=2+5+6+7
G 3/4- G 1 Art. Nr. KTG0X3KT19=2+5+6+7 |
| 6. Dichtungsträgering:
G 1/2 Art. Nr. R450859 | |

ABMESSUNGEN:



Typ	Anschluss ISO 228/1	A mm	B mm	C mm
21X2KT120	G 1/2	40	103	72
21X3KT190	G 3/4	65	115	104
21X4KT250	G 1			

SPULE W ==	LEISTUNGS-AUFNAHME		TYP	ABMESSUNGEN		
	Anzug VA ~	Halteleistung VA ~		D mm	E mm	F mm
8 W	25	14,5	B	30	42	54