



Elektro-Magnetventil, 3/2 Wege, N.C., direktgesteuert Ausgang 3. Weg mit Schlauchtülle - NSF Certified

31JP1XP1V12-ST0
÷
31JP1XRV23

PRODUKTBESCHREIBUNG:

Direktwirkendes Magnetventil, geeignet zum Sperren von Medien, die mit den verwendeten Werkstoffen verträglich sind. Das Magnetventil benötigt keinen Mindestbetriebsdruck. Die verwendeten Werkstoffe, Konstruktion und Prüfungen bürgen für Funktion, Zuverlässigkeit und lange Lebensdauer.

EINSATZGEBIETE: Vending

ANSCHLUSS: G 1/8

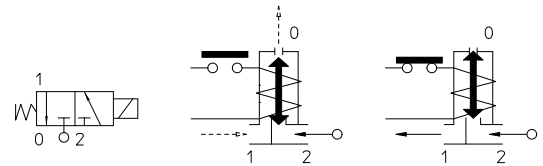
SPULEN: 5W - Ø 10
LBA 155°C (Schutzklasse F)
LBF - LBV 180°C (Schutzklasse H)

DIE UMMANTELUNG UND HALTEHÜLSE WERDEN AUS 100% NEUWERTIGEM MATERIAL HERGESTELLT.

Max. zulässiger Druck (PS) 16 bar
Umgebungstemperatur :
Überprüfen Sie bitte auf den Katalogseiten mit den Spulen die Kompatibilität



Dichtungen	Temperatur	Medium
V=FKM (Fluorkautschuk)	- 10°C + 140°C	Wasser, luft, dampf



Anschluss ISO 228/1	Art.-Nr.	Fig.	Max. zulässige Viskosität		Ø mm	Kv l/min	Leistung Watt	Druck		
			cSt	°E				min. bar	M.O.P.D. AC bar DC bar	
G 1/8	31JP1XP1V12-ST0 [•]	1	12	~ 2	1,2*	0,75	5	0	15	15
	31JP1XP1V12-T0 [•]									-
	31JP1XRV12	2								
	31JP1XP1V23-ST0 [•]	1	37	~ 5	2,3*	2,1	5	5	5	5
	31JP1XP1V23-T0 [•]									-
	31JP1XRV23									2



• NSF CERTIFIED

Anm.

* Ausgang dritter Weg= Ø 1,7 mm | Maximales Drehmoment für die Montage der Fittings und die Mutter 2 Nm | Bei dem Einkleben der Fittings ist auf die Kompatibilität des Klebers mit dem Gehäusematerial (PPS) zu achten | Für Dampf, bitte Rücksprache mit unserer Technischen Abteilung.

Die Firma "ODE" behält sich sämtliche Rechte vor, Konstruktions-, Maß- und Werkstoffänderungen ohne Ankündigung vorzunehmen.

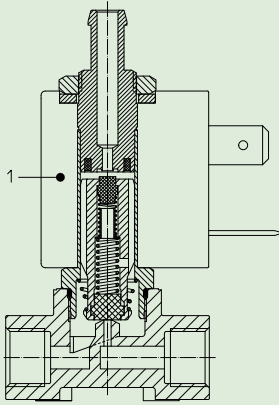


Fig. 1

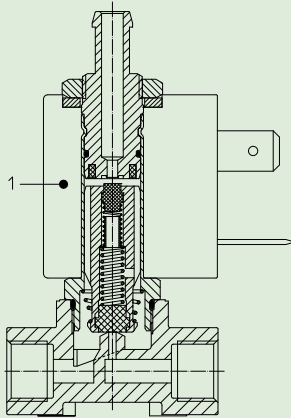


Fig. 2

MATERIALIEN:

Körper	PPS
Ankerführungsrohr (fig.1)	Edelstahl AISI Serie 300
Ankerführungsrohr (fig.2)	Messing - UNI EN 12165 CW617N
fester Anker	Edelstahl AISI Serie 400
beweglicher Anker	Edelstahl AISI Serie 400
Phasenverschiebering (fig.1)	Kupfer - Cu 99,9%
Phasenverschiebering (fig.2)	Kupfer vergoldet
Feder	Edelstahl AISI Serie 300
Dichtung	V=FKM
Sitz	PPS

Auf Wunsch:

Gerätestecker	Pg 9 oder Pg 11
Gerätestecker-Konformität	ISO 4400

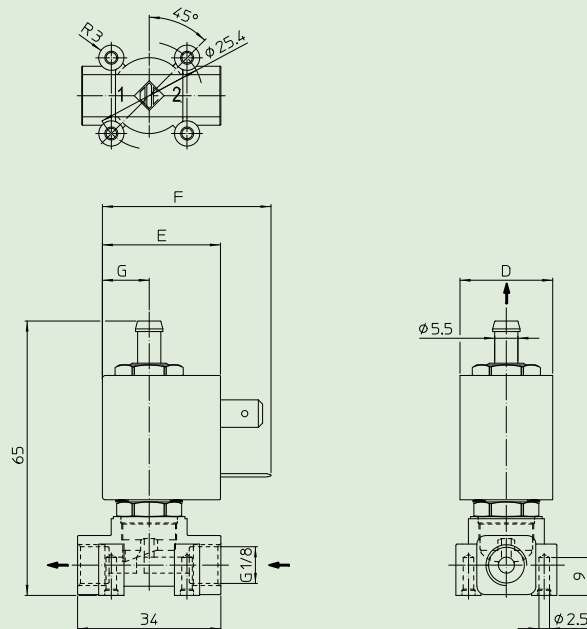
MERKMALE:

Elektro-Konformität	IEC 335
Schutzart	IP 65 EN 60529 (DIN 40050) mit Gerätestecker.

ERSATZTEILE:

- 1. Spule:**
Siehe Spulenverzeichnis

ABMESSUNGEN::



SPULE TYP	LEISTUNGS-AUFNAHME			ABMESSUNGEN			
	W ==	Halteleistung VA ~	Anzug VA ~	D mm	E mm	F mm	G mm
L	5	10	15	22	27,5	39,5	11